

Piezo（ピエゾ）ICSI 説明書

■顕微授精（ICSI）の新技術 <PIEZO(ピエゾ)ICSI>

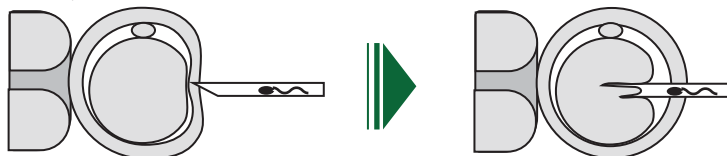
顕微授精（ICSI）とは、マイクロピペットという細いガラス針を使用して、一個の精子を一個の卵子の細胞内に直接注入する方法です。ICSI のメリットは、通常の体外受精（c-IVF）とは異なり精子が一個あれば一個の卵子を受精させることができること、そして、c-IVF に比べて受精率が高いことです。一方デメリットとしては、卵子に針を穿刺することによるダメージが挙げられます。PIEZO-ICSI は、この穿刺時のダメージを減少させることを可能にした新しい顕微授精です。

■従来のICSIとの違い

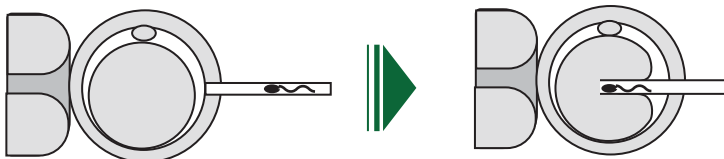
従来のICSIは、先端が尖ったマイクロピペットを使用し、その切っ先を用いて卵子の殻である透明帯や卵細胞膜を穿破するという方法です。その際に卵子に負荷がかかるため、弱い卵子の場合変性してしまうことがあります。

一方、PIEZO-ICSIは、先端が平らなマイクロピペットを使用します。これに微細な振動を加えることにより、透明帯や細胞膜を穿破する方法です。従来の顕微授精と比較すると、少ない負荷で卵子に精子を注入することができます。そのため、卵子が脆弱で従来の顕微授精後に変性してしまった症例に特に有効であり、従来の方法に比べて卵への影響が少なく変性率の低下が確認されています。デメリットとしては、PIEZO-ICSIが不妊治療で利用されるようになってから日が浅いため、安全性に関する報告が少ないことが挙げられます。

従来の顕微授精（ICSI）



Piezo（ピエゾ）ICSI



- 適用
- ・受精後変性率が高い方
 - ・ICSI 実施後、未受精卵が多い方
 - ・ICSI 後の発育が思わしくない方
 - ・前回、受精率が低かった方
 - ・原因不明、顕微授精に失敗した方

■料金 受精費用にPiezo費用として ¥27,000（税別）追加