

# 2022年1月から12月までの「はらメディカルクリニック」妊娠実績報告

## 体外受精・顕微授精

### STEP1 排卵誘発

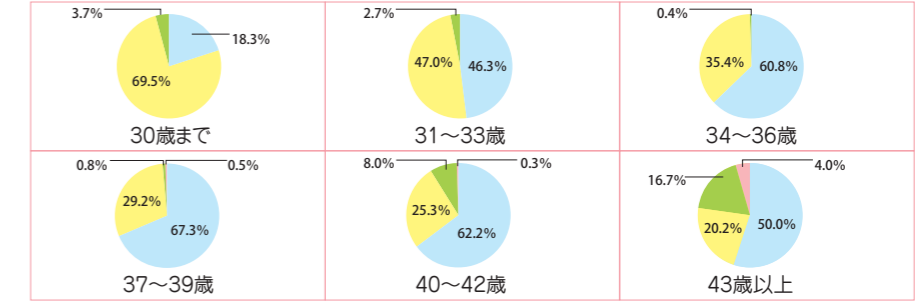


### 平均採取卵数

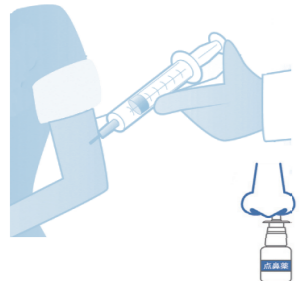
AMH	1.0未満					1.0以上				
	完全自然	低刺激	中刺激*2	高刺激*3	PPOS*4	完全自然	低刺激	中刺激*2	高刺激*3	PPOS*4
30歳まで	該当者なし	該当者なし	5.3(3)*1	9.0(1)*1	10.3(3)*1	該当者なし	8.3(3)*1	15.1	21.5(2)*1	16.4(8)*1
31~33歳	該当者なし	8.0(1)*1	5.5(4)*1	3.0(2)*1	17.5(2)*1	該当者なし	9.7(3)*1	14.0	14.1	15.0
34~36歳	該当者なし	2.0(1)*1	4.8(9)*1	6.4	6.9	該当者なし	該当者なし	12.0	13.9	12.9
37~39歳	2.5(2)*1	2.3(3)*1	4.7	4.9	5.8	該当者なし	該当者なし	11.8	12.6	13.7
40~42歳	1.0(1)*1	2.0	3.6	4.7	5.7	該当者なし	4.3(3)*1	9.5	12.3	11.5
43歳以上	1.1(8)*1	1.0	3.4	3.1	4.1	該当者なし	6.8(4)*1	10.1(8)*1	9.1	11.2

\*1 該当者が少ないため信頼性が低い数値です。カッコ内が該当者数。 \*2 刺激量675~1500単位(中央値1200単位) \*3 刺激量1575単位以上(中央値2100単位) \*4 刺激量1530単位以上(中央値2400単位)

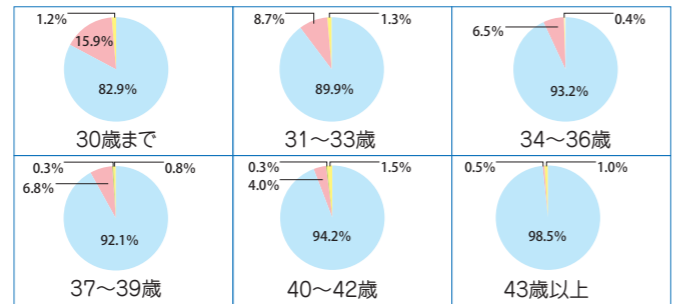
### 排卵誘発の実施割合



### STEP2 LH サージ



### LHサーージ誘起の実施割合



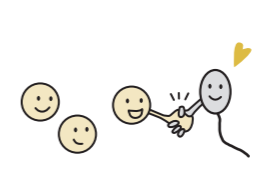
### STEP3 採卵



### 卵子獲得率

年齢	獲得できた割合	獲得できなかった割合
30歳まで	100.0%	0.0%
31~33歳	100.0%	0.0%
34~36歳	99.6%	0.4%
37~39歳	99.5%	0.5%
40~42歳	97.0%	3.0%
43歳以上	89.9%	10.1%

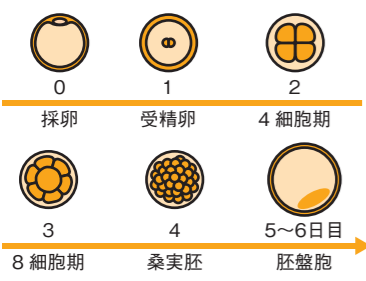
### STEP4 受精



### 受精率

年齢	コンベンショナル IVF	Piezo-ICSI
30歳まで	75.3%	84.0%
31~33歳	75.9%	77.2%
34~36歳	74.7%	84.3%
37~39歳	77.1%	81.6%
40~42歳	73.5%	82.0%
43歳以上	78.1%	72.6%

### STEP5 培養

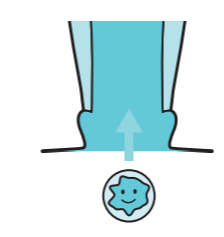


### 受精卵あたりの胚盤胞発生率

年齢	胚盤胞発生率	4BC以上発生率	4BB以上発生率
30歳まで	83.4%	70.4%	59.0%
31~33歳	78.5%	63.3%	54.2%
34~36歳	82.2%	67.9%	55.2%
37~39歳	73.2%	56.1%	45.2%
40~42歳	70.0%	49.6%	38.0%
43歳以上	52.2%	27.7%	20.2%

\*4BB以上:4~6AA, BA, AB, BB  
\*4BC以上4BB未満:4~6AC, BC

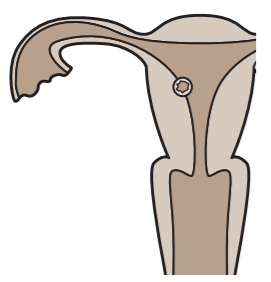
### STEP6 移植



### 移植時の実施割合

項目	新鮮胚	凍結胚
①新鮮胚移植と凍結胚移植の割合	1.0%	99.0%
②初期胚移植と胚盤胞移植の割合	初期胚	胚盤胞
	1.4%	98.6%
③単一胚移植と2個胚移植の割合	単一胚	2個胚
	79.3%	20.7%
④SEET法の実施割合	有り	無し
	97.4%	2.6%

### STEP7 妊娠判定



### 1個【胚盤胞】移植の妊娠率・多胎率・流産率

年齢	新鮮胚	凍結胚			合計	多胎率	流産率
		Excellent	Good	Fair			
30歳まで	100.0%(1)*1	48.5%	62.5%(8)*1	42.9%(7)*1	49.4%	0.3%	11.6%
31~33歳	該当者なし	55.7%	45.5%	22.2%(9)*1	51.6%	0.2%	24.4%
34~36歳	100.0%(1)*1	41.5%	38.3%	33.3%	40.1%	0.3%	21.7%
37~39歳	0.0%(1)*1	42.3%	29.7%	13.0%	36.4%	0.2%	30.3%
40~42歳	0.0%(1)*1	30.4%	17.9%	22.6%	25.9%	0.1%	43.2%
43歳以上	該当者なし	25.6%	16.1%	9.1%	18.3%	0.0%	52.2%

Excellent	4~6AA, BA, AB
Good	4~6AC, BB
Fair	4~6BC

### 1個【初期胚】移植の妊娠率

年齢	初期胚			
	新鮮胚		凍結胚	
	1個移植妊娠率	2個移植妊娠率	1個移植妊娠率	2個移植妊娠率
30歳まで	100.0%(1)*1	該当者なし	該当者なし	該当者なし
31~33歳	該当者なし	該当者なし	該当者なし	該当者なし
33~36歳	該当者なし	該当者なし	0.0%(1)*1	100.0%(1)*1
37~39歳	0.0%(1)*1	該当者なし	該当者なし	0.0%(1)*1
40~42歳	該当者なし	該当者なし	0.0%(2)*1	0.0%(1)*1
43歳以上	0.0%(3)*1	0.0%(4)*1	0.0%(6)*1	0.0%(7)*1

\*1 該当者が少ないため、信頼性が低い数値です

### 2個【胚盤胞】移植の妊娠率・多胎率・流産率

(当院は多胎率のリスクより原則的に2個胚移植は推奨していません。治療歴とご本人の希望により検討します。Excellent2個, Excellent+Good, Good2個など、良好胚同士の移植は多胎率が高いため特に年齢が若い方にはお薦めしません。)

組み合わせ	Excellent+Excellent		Excellent+Good		Excellent+Fair		Good+Good		Good+Fair		Fair+Fair		流産率
	妊娠率	多胎率	妊娠率	多胎率	妊娠率	多胎率	妊娠率	多胎率	妊娠率	多胎率	妊娠率	多胎率	
34歳まで	71.4%	60.0%	51.7%	26.7%	73.7%	35.7%	10件以下のため表示なし	26.7%	25.0%	10件以下のため表示なし	15.0%		
35~39歳	63.6%	10.7%	46.9%	26.7%	41.4%	20.8%	32.1%	33.3%	32.6%	13.3%	10件以下のため表示なし	19.4%	
40歳以上	37.0%	11.8%	44.3%	18.5%	29.0%	5.6%	40.9%	11.1%	29.1%	0.0%	20.0%	0.0%	35.4%
全体	54.1%	23.3%	46.8%	23.6%	40.3%	19.6%	36.0%	22.2%	30.2%	8.6%	20.0%	0.0%	24.4%

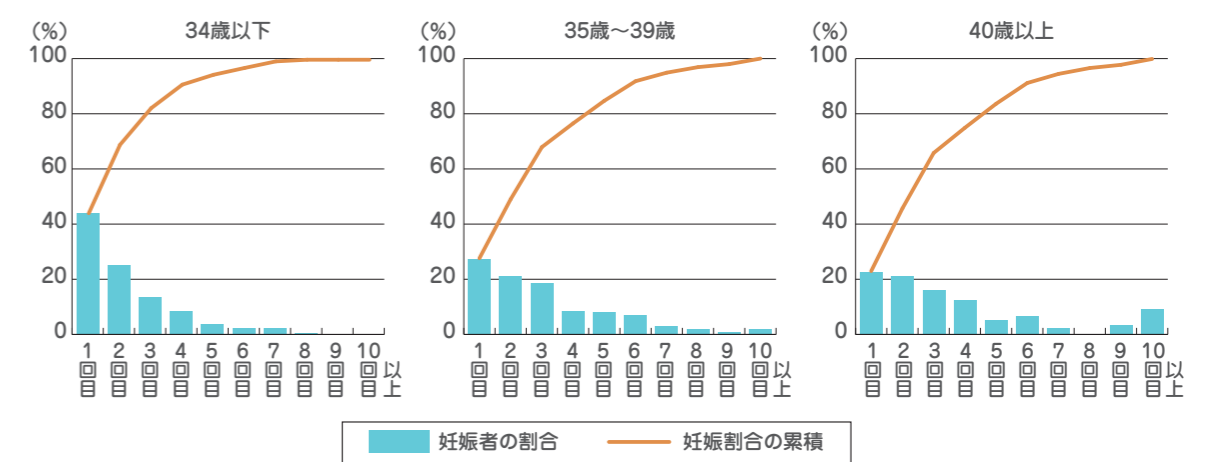
\*1 1個移植の患者背景は1~2回目で妊娠する治療予後が良好な患者が含まれます。一方、2個移植の患者背景は回復不成功です。1個移植の患者背景を2個移植の背景と合わせると、1個移植の妊娠率は上記より低下します。  
\*2 学会の2個胚移植の条件は、(採卵時)35歳以上か、胚移植不成功が2回以上ある場合です。  
\*3 2個移植は件数が少ないため2020年8月~2022年12月を合算した641件のデータ

### オプション治療の実施周期と非実施周期の成績の差

	EG	ERP	スクラッチ	着床鍼灸
妊娠率	17.1%増加	10.4%増加	7.3%増加	6.4%増加
流産率	18.6%減少(19)*1	1.4%減少	9.0%減少	9.7%減少

上記は全例SEETを実施した上で行っているオプション治療の成績です。  
\*1 該当者が少ないため、信頼性が低い数値です。

### 胚移植回数別妊娠者の割合



■ 妊娠者の割合    — 妊娠割合の累積

	タイミング療法	人工授精				AID				
		1~3周期	4~6周期	7周期以上 (最多47周期)	Total	1~3周期	4~6周期	7周期以上 (最多96周期)	Total	
①妊娠率	31歳以下	全体数不明のため 統計処理不可	16.2%	100.0%(1)*1	該当者なし	18.4%	15.6%	10.2%	7.3%	11.1%
	32~37歳		8.5%	5.9%	0.0%(3)*1	7.8%	12.7%	9.3%	6.9%	9.0%
	38歳以上		8.5%	5.0%	0.0%	5.3%	9.4%	2.7%	2.5%	3.3%
②周期数	妊娠までの平均	2.2周期	2.2周期			8.2周期				
	妊娠までの最小周期数	1周期	1周期			1周期				
	妊娠までの最大周期数	6周期	5周期			51周期				
③年齢	実施者の平均年齢	不明	36.6歳			36.2歳				
	妊娠例の平均年齢	34.6歳	33.8歳			34.0歳				
	妊娠の最低年齢	26歳	27歳			26歳				
	妊娠の最高年齢	44歳	41歳			44歳				
④妊娠例における多胎率	—	0.0%			8.2%					
⑤妊娠例における人工授精回数	—									

\*1 該当者が少ないため、信頼性が低い数値です

